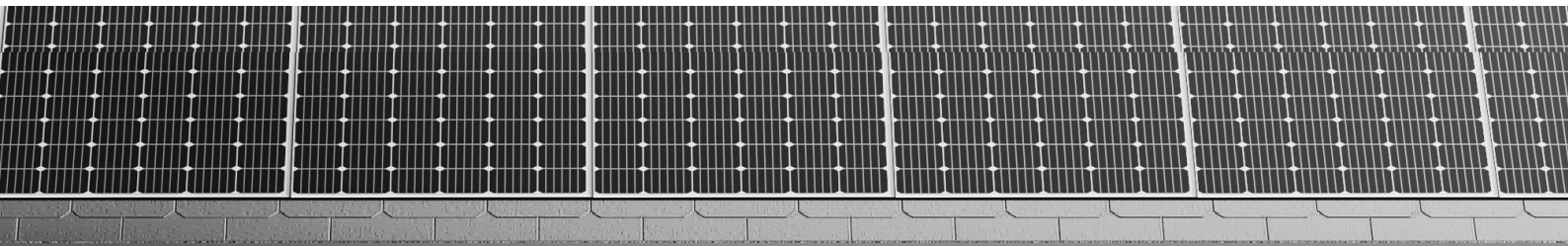
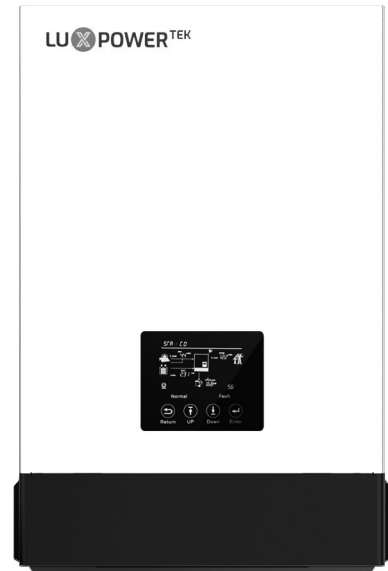


ECO HÍBRIDA

SNA 3-6K (Monofásico)

- Conmutación sin interrupciones fuera de la red
- 2 MPPT, Máxima entrada de PV: 9.6kW
- Amplio rango de voltaje de entrada de PV: 100~500V
- Soporta hasta 18 unidades en paralelo
- Corriente máxima de carga y descarga: 140A
- Puerto dedicado: Soporta generador, acoplamiento AC o gestión inteligente de carga para mayor estabilidad
- Monitoreo en tiempo real 24/7 a través de la aplicación LUX con actualizaciones sin preocupaciones



Modelo	SNA 3K		SNA 4K		SNA 5K		SNA 6K	
Entrada (PV DC)								
Máxima potencia de entrada PV (W)	6000 (3000/3000)		8000 (4000/4000)		8000 (4000/4000)		9600 (4800/4800)	
Voltaje nominal de entrada PV (V)	320							
Número de entradas MPPT independientes	2 / (1:1)							
Voltaje máximo de entrada de PV (V)	500							
Rango de voltaje MPPT (V)	120 ~ 385							
Voltaje de arranque (V)	100							
Máxima corriente de entrada PV por MPPT (A)	17 / 17							
Máxima corriente de cortocircuito de entrada PV por MPPT (A)	25 / 25							
Batería								
Tipo de batería compatible	Ion-Litio / Plomo-Ácido							
Voltaje nominal de la batería (V)	48							
Rango de voltaje de la batería (V)	38.4 ~ 60							
Máxima corriente de carga / descarga (A)	70/70	90/90		110/110		140/140		
Máxima potencia de carga / descarga (W)	3000	4000		5000		6000		
Despertar forzado de la batería por función PV	Sí							
Despertar forzado de la batería por función de red	Sí							
Red								
Voltaje nominal de AC (V)	230							
Frecuencia nominal de AC (Hz)	50 / 60							
Corriente nominal de salida de AC (A)	13.5	17.5		22		26.5		
Potencia nominal de salida de AC (W)	3000	4000		5000		6000		
Máxima potencia de entrada de AC (W)	8000				9000			
Factor de potencia (PF)	0.99							
THDI	< 5%							
Corriente continua máxima de paso de AC (A)	35						40	
GEN								
Voltaje nominal de generador (V)	220 / 230 / 240							
Frecuencia nominal de generador (Hz)	50 / 60							
Corriente nominal de entrada de generador (A)	32							
Potencia nominal de entrada de generador (W)	7370							
UPS								
Potencia de salida nominal (W)	3000	4000		5000		6000		
Voltaje de salida nominal (V)	230							
Corriente de salida nominal (A)	13.5	17.5		22		26.5		
Frecuencia de salida nominal (Hz)	50 / 60							
Potencia de sobretensión, duración	2 × potencia nominal durante 5s							
Tiempo de conmutación	<10ms en modo individual / <20ms en modo paralelo							
Forma de onda	Onda senoidal							
THDV	3%							
Eficiencia								
Máxima eficiencia MPPT	99.9%							
Eficiencia UE	94.7%							
Máxima eficiencia	93.0%							
Eficiencia máxima de carga / de descarga	93.0%							
Protección								
Protección contra sobrecorriente / sobretensión	Sí							
Protección contra cortocircuito AC	Sí							
Monitoreo de red	Sí							
Protección contra sobretensión AC	Tipo III							
Protección contra inversión de polaridad de la batería	Sí							
General								
Dimensiones (An × Al × Pr)	330 × 505 × 135 mm / 13 × 19.9 × 5.3 in							
Peso	14.5 kg / 32 lbs							
Índice de protección	IP20							
Humedad relativa	0 ~ 50							
Rango de temperatura de operación (°C)	-15 ~ 60							
Rango de temperatura de almacenamiento (°C)	5 ~ 95%							
Interfaz de visualización y comunicación	LCD + LED, RS485 / Wi-Fi / CAN							
Garantía	2 años							
Método de enfriamiento	Enfriamiento inteligente							
Topología	Sin transformador							
Altitud máxima de operación (m)	2000							
Emisión de ruido (dB)	50							
Normas y certificaciones								